



europeana

carare project



Projekt CARARE: archeologia i architektura w Europeanie



europaana
carare project



CARARE: Connecting Archaeology and Architecture in Europeana

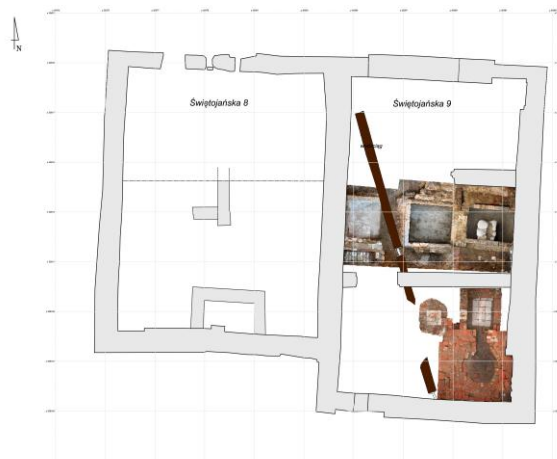
CARARE w skrócie

- CARARE to projekt typu Best Practice Network, finansowany w ramach ICT-PSP 2009
- 3-letni projekt rozpoczął się 1 lutego 2010 r.
- Organizacje zajmujące się szeroko pojętą ochroną dziedzictwa kulturowego, muzea archeologiczne, instytucje badawcze i specjalistyczne biblioteki cyfrowe, tworzące konsorcjum projektowe, mają:
 - udostępnić swoje zasoby cyfrowe w portalu *Europeana*,
 - stworzyć stabilne narzędzia do prezentacji materiałów związanych z zabytkami archeologicznymi i architektonicznymi,
 - umożliwić prezentację w *Europeanie* modeli 3D i wirtualnych rekonstrukcji zabytków.



Zasoby

Stanowiska archeologiczne



Zabytki architektury



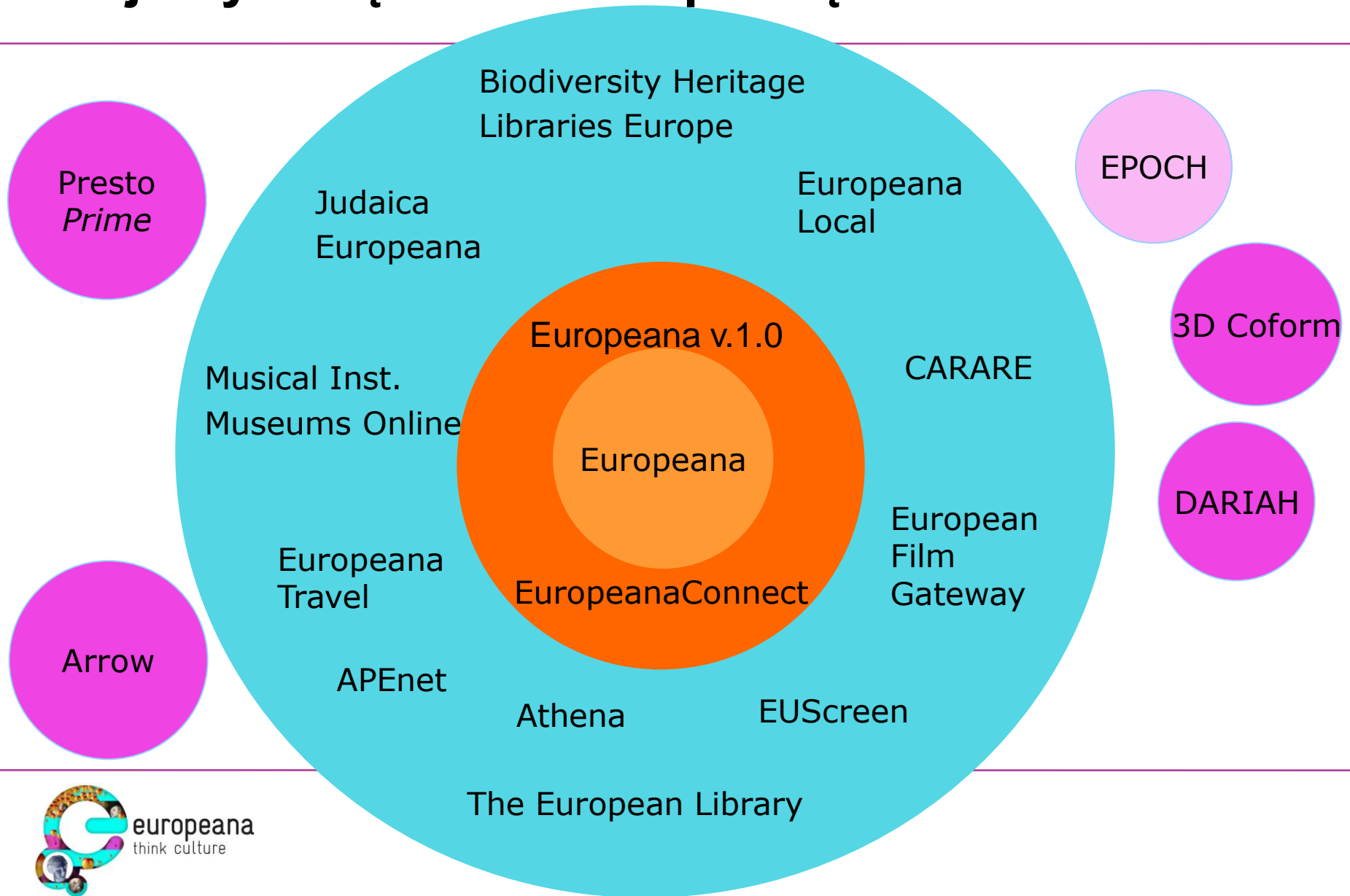
Ruchome zabytki archeologiczne








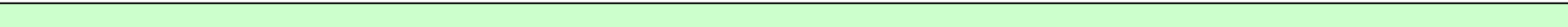
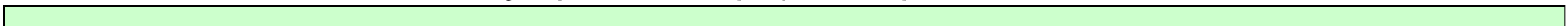
Zasoby

- Milion zabytków,
- 2 miliony obiektów cyfrowych:
 - Fotografie,
 - Rysunki,
 - Skany i modele 3D,
 - Wirtualne rekonstrukcje
 - Teksty,
 - Publikacje i katalogi,
 - Archiwalia,
 - Dane georeferencyjne.

Projekty związane z Europeana

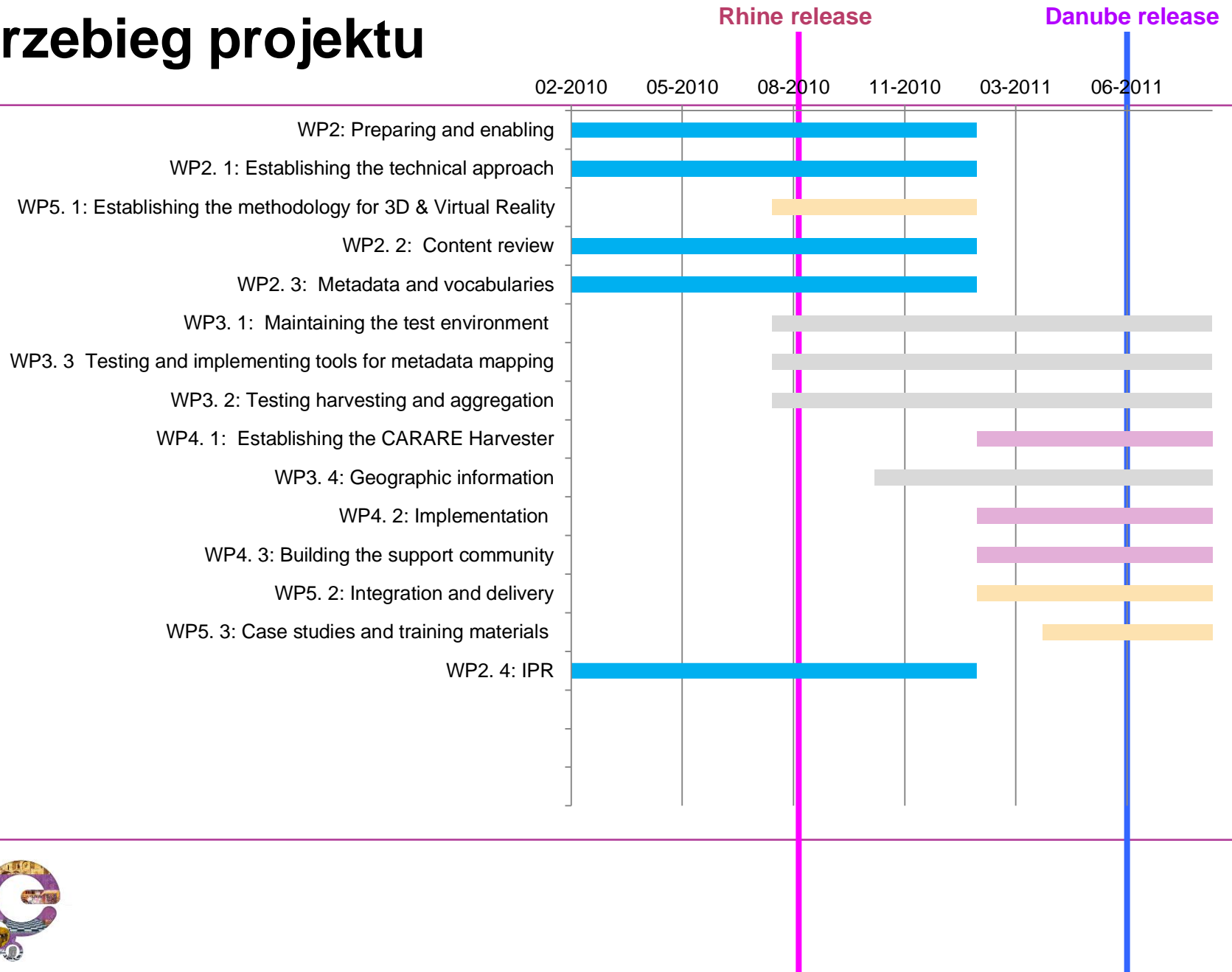


Przebieg projektu CARARE

- WP 1 Project management and coordination (m 1-36) (MDR)

- WP 2 Preparing and enabling (m 1-12) (KUAS)

- WP 3 Testing and prototyping (m 6-30) (DCU)

- WP 4 Harvesting and aggregating (m 12-36) (CHA)

- WP 5 3D and virtual reality (m 6-30) (VisDim)

- WP 6 Dissemination (m 1-36) (MDR)

- WP 7 Sustainability (m 1-36) (ADS)




Przebieg projektu



Konsorcjum



- Kulturarvsstyrelsen, **Dania**
- MDR Partners, **Wielka Brytania**
- The Stichting European Digital Library (EDLF), **Holandia**
- University of York, Archaeology Data Service, **Wielka Brytania**
- Scuola Normale Superiore di Pisa, **Włochy**
- Cyprus Research and Educational Foundation, **Cypr**
- Heritage Malta, **Malta**
- Visual Dimension bvba, **Belgia**
- Athena Research and Innovation Center in Information Communication & Knowledge Technologies, Digital Curation Unit, **Grecja**
- Riksantikvarieambetet, **Szwecja**
- Erfgoed Nederland, **Holandia**
- Ministerie Van Onderwijs, Cultuur en Wetenschap, **Holandia**
- N303bv, **Holandia**
- Krajowy Ośrodek Badań i Dokumentacji Zabytków, **Polska**
- Deutsches Archäologisches Institut, **Niemcy**
- Ministère de la Région de Bruxelles-Capitale, Direction des Monuments et des Sites, **Belgia**
- Eesti Vagariigi Kultuuriministerium, **Estonia**
- Národní památkový ústav, **Czechy**
- Pamiatkový úrad Slovenskej Republiky, **Słowacja**
- Hellenic Ministry of Culture and Tourism, **Grecja**
- Javni Zavod Republike Slovenije za varstvo kulturne dediščine, **Słowenia**
- Fornleifavernd Ríkisins, **Islandia**
- Vilniaus Universitetas, **Litwa**
- Institutul de Memorie Culturala, **Rumunia**
- National Archaeological Institute with Museum, Bulgarian Academy of Science, **Bułgaria**
- Universidad de Jaen, Centro Andaluz de Arqueología Ibérica, **Hiszpania**
- National Technical University of Athens, **Grecja**
- Koninklijke Nederlandse akademie Van Wetenschappen, **Holandia**



Konsorcjum CARARE

- 28 partnerów w 20 krajach:
 - 11 państwowych agencji ochrony dziedzictwa kulturowego
 - 2 muzea archeologiczne
 - 6 instytucji zajmujących się badaniami dziedzictwa archeologicznego lub archeologicznymi (w tym 2 archiwa cyfrowe)
 - 1 ministerstwo kultury
 - 1 państwowe ciało doradcze
 - 3 techniczne instytuty badawcze
 - 4 firmy z sektora prywatnego
 - European Digital Library



Funkcje poszczególnych organizacji

- Koordynator, finanse – Kulturarvsstyrelsen (KUAS)
- Zarządzanie projektem, koordynacja naukowa - MDR Partners
- Partnerzy techniczni – EDLF, DCU, NTUA, VisDim + IPCHS
- Dostawcy danych – KUAS, ADS, SNS, STARC, HM, SWNHB, EN, CHA, KOBiDZ, DAI, MRBC, EVKM, NPU, PUSR, HMC-DNAM, IPCHS, AHAI, VUFC, NAIM, CAAI, CETI (DCU)
- Wdrożenie i rozwój – N303, DANS, MDR



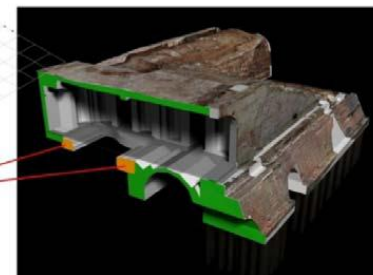
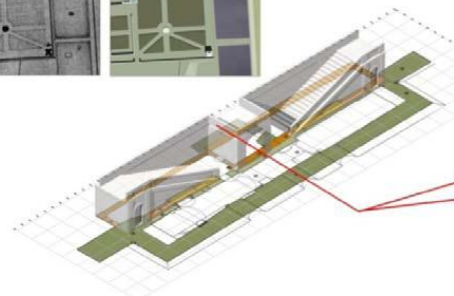
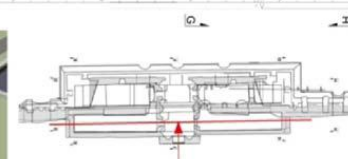
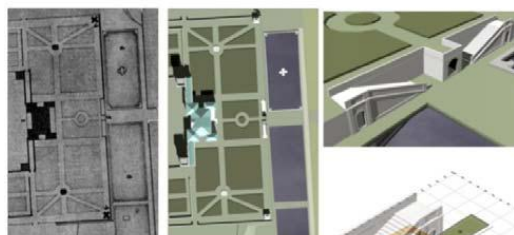
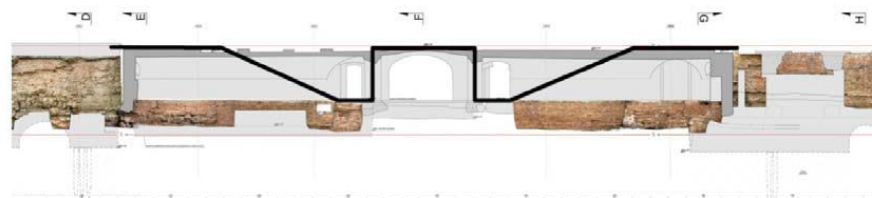
KOBiDZ w CARARE

- Modele 3D i dokumentacja fotogrametryczna



Ruiny zamku rodziny von Dewitz
w Dobrej Nowogardzkiej,
woj. zachodniopomorskie.

- Stanowiska archeologiczne



- Pomniki Historii/
skarby dziedzictwa narodowego

- Zamki

Muzeum Pałac w
Wilanowie. Rekonstrukcja
groty i schodów ukazanych
na planie Boy'a (1682 r.) w
oparciu o zachowane
relikty fundamentów.




KOBiDZ w CARARE

- Standardy i dobre praktyki
- Promocja
- Publikacja
- Kontakty




Więcej informacji

[Site map](#) [My profile](#) [Logout \(Kate Fernie \)](#) [English](#) ▾



europæana
carare project



[About](#) [Activities](#) [News](#) [Resources](#) [Community](#) [Links](#) [Partner Area](#)

Home


Home

CARARE is a best practice network funded by the European Commission's [ICT Policy Support Programme](#) .

CARARE brings together heritage agencies and organisations, archaeological museums and research institutions and specialist digital archives from all over Europe to establish a service that will make digital content for Europe's unique archaeological monuments and historic sites interoperable with [Europeana](#) . It aims to add the 3D and Virtual Reality content to Europeana.

"bringing content for archaeology and historic buildings to Europeana users"

Partner of



europæana
think culture

News

[Carare project starts](#)
The CARARE project is launched in February 2010.

[Europeana Labs](#)
Access is open to developers to use the Europeana labs...

[ICT Policy Support Programme: 4th call for Proposals now open](#)
A call for proposals under the 2010 Work Programme of the ICT Policy Support Programme 2007 to 2013.

Events

[CAA 2010](#)
[ECDL 2010](#)
[Edae 2010](#)
[Kick-off meeting](#)
[TransformingCulture](#)



www.carare.eu

Kontakt

info@carare.eu

Kontakt w Polsce

Agnieszka Oniszczyk-Rakowska

Dział Archeologii
Krajowego Ośrodka Badań i Dokumentacji Zabytków
ul. Szeroki Dunaj 5, 00-255 Warszawa
e-mail: aoniszczyk@kobidz.pl ,
www.zabytek.pl
tel./faks /22/ 831 16 13.



www.carare.eu

Dziękuję za uwagę

